

NOVAMOBILI

**HOME
SYSTEM
DAILY
INSPIRED**

2022

NOVAMOBILI

**HOME
SYSTEM
DAILY
INSPIRED**

2022

La tua casa è il mondo che hai costruito. Contiene esperienze, ricordi e passioni. Alcuni oggetti ti riportano indietro, e raccontano storie. Sono il tuo passato e hanno plasmato chi sei oggi. Altri oggetti ti spingono avanti, e raccontano sogni. Quelli che non sveli a tutti, ma soltanto, forse, al migliore degli amici.

Ogni giorno scrivi un nuovo capitolo della tua storia. Luoghi, legami ed emozioni. Noi desideriamo aiutarti a custodire tutto questo.

Your home is the world you've built. It holds experiences, memories and passions. Some objects take you back, and have a story to tell. They're your past and have shaped the person you are today. Other objects drive you forwards, and convey your dreams. The ones you don't tell everyone about, maybe confiding in just your closest friend.

Every day, you write a new chapter in your personal story. Places, relationships and emotions. Our aim is to help you create a home for all of this.

— Storie / <i>Stories</i>	
La villa contemporanea / <i>Contemporary villa</i>	6
L'appartamento liberty / <i>Liberty apartment</i>	52
L'attico in città / <i>Penthouse in the city</i>	106
Il loft in collina / <i>Loft in the hills</i>	154
La casa minimalista / <i>Minimalist home</i>	200
— Indice prodotti / <i>Product index</i>	260



La villa contemporanea - *Contemporary villa*



Una casa grande e comoda, dove ciascuno ha il suo spazio. Nella villa contemporanea è protagonista la zona giorno, un ampio open space la cui funzione principale è accogliere tutta la famiglia.

A large and comfortable house, where everyone has their own space. The hero of this contemporary villa is the living room, a generous open-plan space whose primary function is to accommodate the whole family.



The living room

“Il mio momento preferito della settimana è la domenica mattina, quando ci rilassiamo tutti insieme sul divano.”

"My favourite time of the week is Sunday morning when we all chill out together on the sofa."



BOX 18
 Contenitori /
 Storage units
 —
 bianco
 peltro / pewter

TETRIS
 Contenitori /
 Storage units
 —
 rovere chiaro

AVENUE
 Divano / Sofa
 —
 Iris 11

GLOBE
 Tavolini /
 Occasional tables
 —
 mogano
 nero grafite
 peltro / pewter
 rovere chiaro

LOTO
 Pouf / Ottoman
 —
 Antibes 23













The dining room

“Siamo una famiglia numerosa, quindi abbiamo scelto un tavolo spazioso. È posizionato in un punto comodo e tranquillo della casa, a volte mi metto qui anche a lavorare.”

"We're a big family, so we've gone for a spacious table. It's located in a handy, peaceful corner of the home: sometimes I'll even do a bit of work here."









BOX 18
 Contenitori /
 Storage units
 —
 rovere chiaro

ERA
 Ante / Doors
 —
 vetro trasparente /
 transparent glass
 peltro / pewter

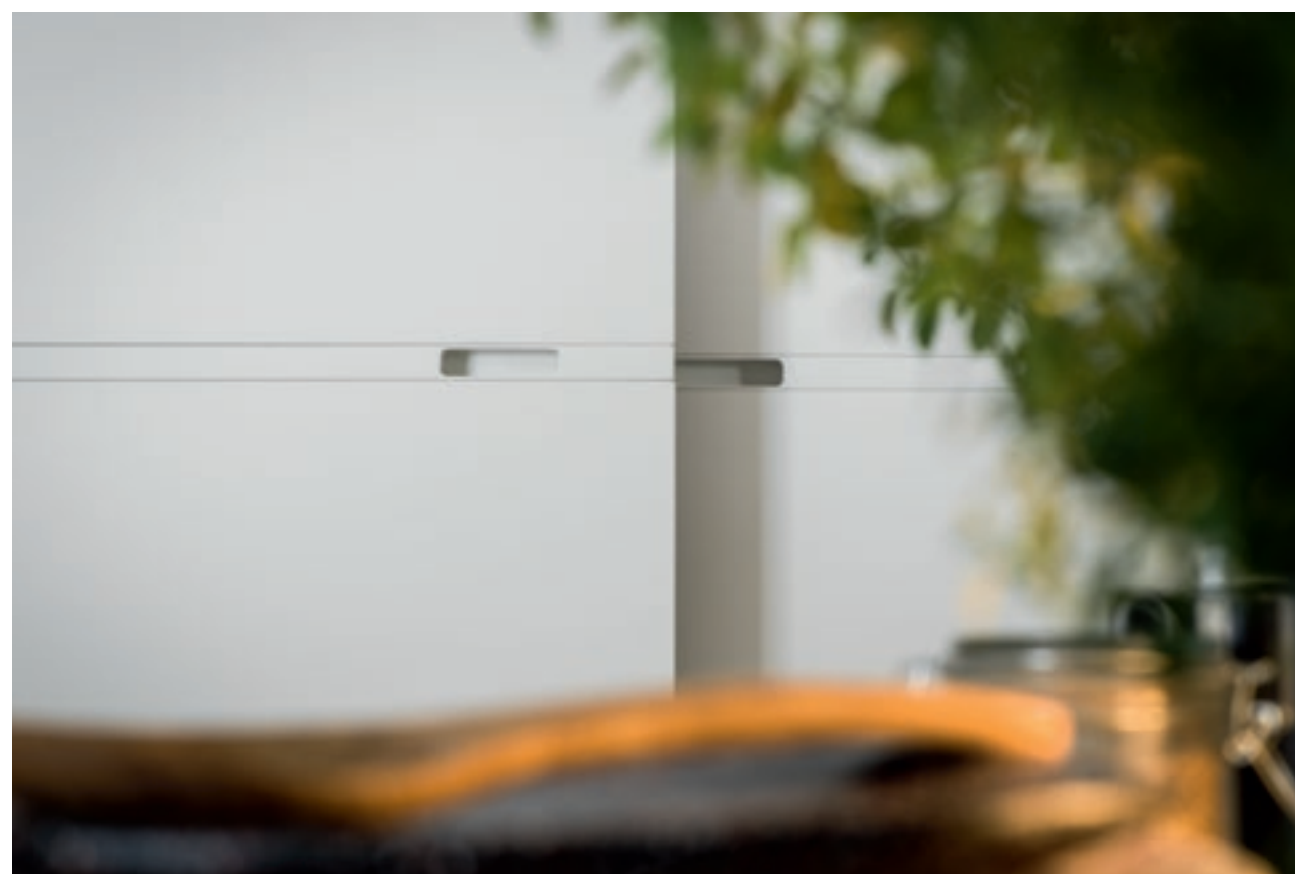
HANAMI
 Tavolo / Table
 —
 rovere chiaro
 pietra lavica
 nera opaca /
 matt black
 lava stone

NATT
 Sedie / Chairs
 —
 Antibes 62
 rovere chiaro

LOTO
 Pouf / Ottoman
 —
 Antibes 23

MIDDLE
 Armadio / Wardrobe
 —
 bianco
 oxford











The bedroom

“La camera di mamma e papà è irresistibile: i bambini adorano il lettone perché è accogliente e comodo.”

“The kids just can't resist mum and dad's room: they love the big bed because it's comfy and inviting.”







ALFA
 Armadio / Wardrobe
 —
 grigio
 oxford

TETRIS
 Contenitori /
 Storage units
 —
 rovere chiaro

ELLIE
 Mensole /
 Shelves
 —
 peltro / pewter









CIRCLE
Tavolino /
Occasional table
—
grigio

ONNI
Poltrona / Armchair
—
Bonnie 05
grigio

ODETTE
Specchio / Mirror
—
peltro / pewter





“Vivere in una casa con spazi così luminosi e confortevoli ci rende felici.”

“Living in a house with such comfortable, light and airy spaces makes us happy.”



L'appartamento liberty

-

Liberty apartment



L'appartamento di un artista, in una città dove arte e cultura si respirano nell'aria. Un'atmosfera elegante e rilassata caratterizza stanze piene di luce, dove le pareti accolgono le opere come una galleria d'arte in costante evoluzione.

The home-cum-atelier of an artist, in a city oozing with art and culture. An elegant and relaxing atmosphere featuring light-filled rooms whose walls are lined with artworks, like an ever-evolving gallery.



The dining room

“Ci piace iniziare la giornata lentamente, leggendo un libro o il giornale mentre facciamo colazione.”

“We like to ease into the day, reading a book or newspaper while we have breakfast.”







ARGOS

Tavolo / Table

—
bronzo /
light bronze**NAVY TUB**

Sedie / Chairs

—
Iris 11
noce canaletto**LOG**

Pouf / Ottoman

—
Callas 37**BOX 18**

Madia / Sideboard

—
brunito / bronze
light stone bianco**RAYS**

Frontali / Fronts

—
noce canaletto**ERA**

Ante / Doors

—
vetro fumé/
smoked glass
brunito / bronze**STRIPE**

Basamento / Base

—
brunito / bronze





The living room

“Nel soggiorno, gli arredi hanno forme armoniose e confortevoli. Al piacere della comodità si aggiunge quello della bellezza.”

"The living room has cozy and harmonious shapes. They combine the joys of comfort and beauty."



FREEBOOK

Libreria / Bookcase
—
nero grafite

BOX 18

Contenitori /
Storage units
—
nero grafite
rovere terra

ERA

Ante / Doors
—
vetro stop-sol /
stop-sol glass
brunito / bronze

BLOSSOM

Divani / Sofas
—
Chloé 01

BLOSSOM

Pouf / Ottoman
—
Dafne 11

GIRO-GIRO

Sistema / System
—
nero grafite
light stone nero

VELVET

Poltrona / Armchair
—
Sophie 05

CIRCLE

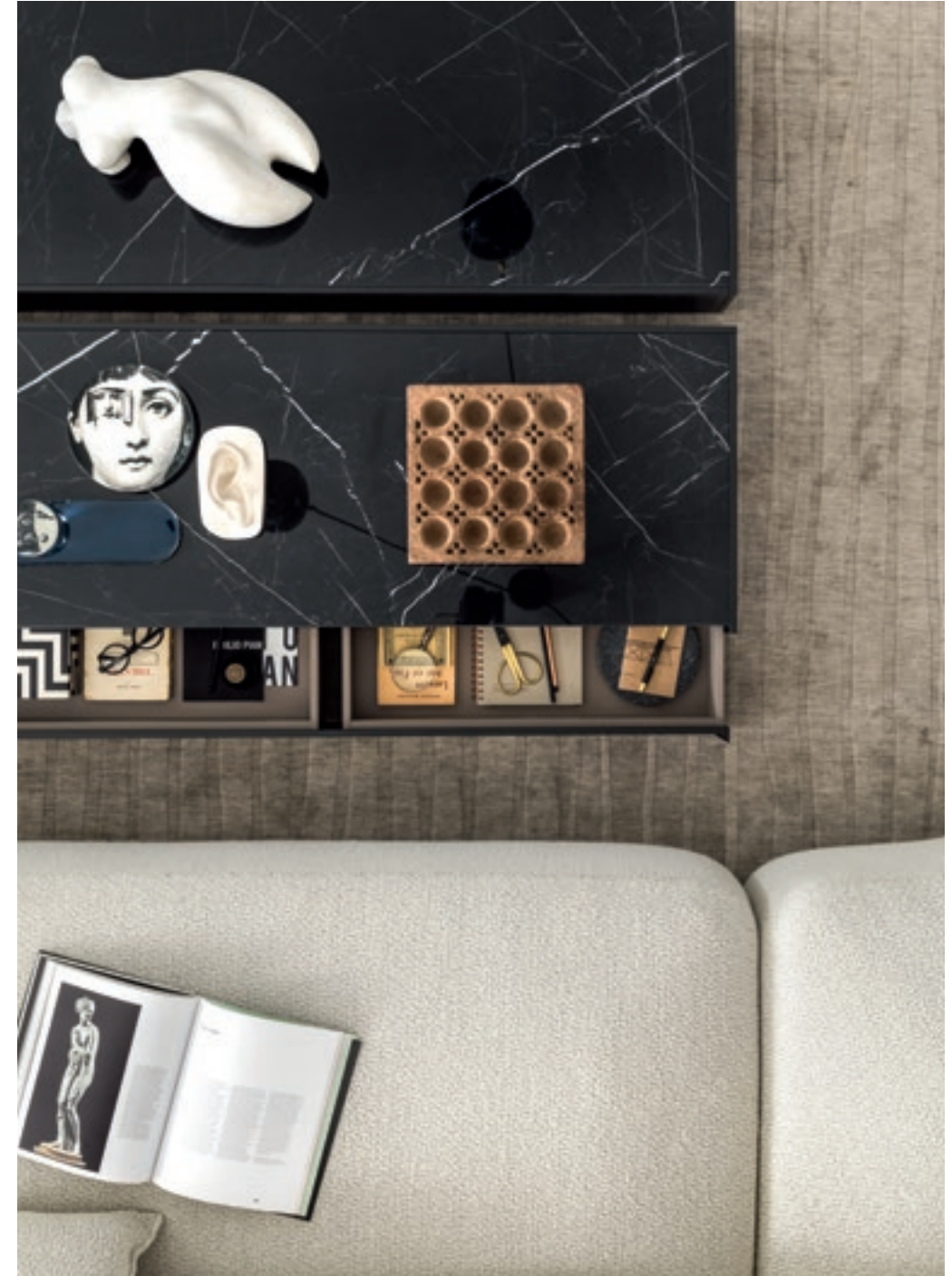
Tavolino /
Occasional table
—
ottone / brass













SQUARE
 Contenitore /
 Storage unit
 —
 brunito / bronze
 light stone bianco





The bedroom

“Per la camera da letto ci siamo ispirati alla suite di un hotel elegante, volevamo provare quella sensazione di benessere tutti i giorni.”

“For the bedroom, we took our inspiration from an elegant hotel suite: we wanted to enjoy that pampered feeling every day.”





STAVE
 Armadio / Wardrobe
 —
 rovere terra
 noce

TUFTÉ
 Letto / Bed
 —
 Afrodite 11
 rovere terra

QUARANTACINQUE
 Comodini /
 Bedside tables
 —
 light stone bianco
 rovere terra



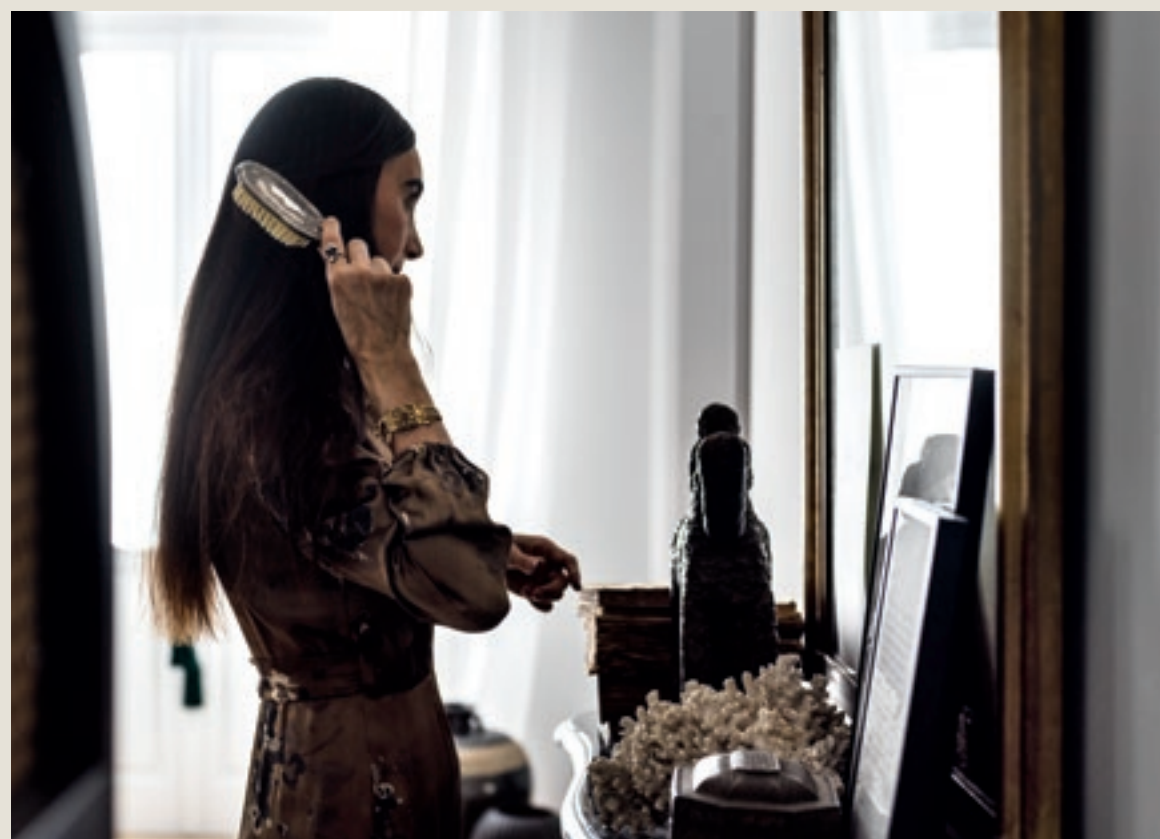






REEF
Poltrona / *Armchair*
—
Chloé 27

ORBIS
Tavolino / *Occasional table*
—
light stone bianco
brunito / *bronze*



ARISTOTELE
Cassettiera /
Chest of drawers
—
brunito / bronze







The studio

“Lo studio è lo specchio della mia creatività: libri da cui farmi ispirare, una chaise longue dove distendermi a pensare e uno scrittoio dove lavorare.”

“The studio is a reflection of my creativity: books for inspiration, a chaise longue for lying down and thinking, and a desk for working.”



FILOTavolo / *Table*—
nero grafite
light stone nero**CANDY**Sedia / *Chair*—
Aura 11
nero grafite**FREEBOOK**Libreria / *Bookcase*—
bronz / *light bronze***WALL 12**Libreria / *Bookcase*—
bianco seta**REEF**Divano / *Sofa*—
Laila 05**GIOTTO**Comò /
Chest of drawers—
noce canaletto







“Questa casa è il nostro mondo in miniatura, un luogo di vita, ma anche di lavoro e di relazione. La immaginavamo esattamente così.”

"This home is our miniature world, a place for living, as well as for working and connecting. It's exactly how we pictured it."



L'attico
in città

-

*Penthouse
in the city*



Al centro del mondo, eppure intima e confortevole come solo la propria casa sa essere. Tra tonalità scure e angoli che invitano al relax, l'attico in città diventa un luogo nel quale ritrovarsi per rendere speciale la quotidianità.

In the centre of the world, and yet with that intimate and comfortable feel only your home can give you. With dark colours and nooks beckoning you to unwind, the city penthouse becomes a place where you can reconnect with yourself to make the everyday something special.



The living room

“I libri sono il mio lavoro e la mia passione. La loro presenza è imponente: averli sempre a portata di sguardo mi rassicura.”

"Books are my job as well as my passion. Having them on show makes an impressive statement: I find it reassuring to always have them within my line of sight."



WALL 30
 Librerie / Bookcases
 —
 piombo
 brunito / bronze

BOISERIE
 Wall panelling
 —
 rovere carbone

ERA
 Ante / Doors
 —
 vetro cannettato /
 reeded glass
 brunito / bronze

NOA
 Divani / Sofas
 —
 Sophie 18
 rovere carbone

ARTICHOKE
 Poltrona / Armchair
 —
 Eva 11

FLY
 Tavolini /
 Occasional tables
 —
 pietra lavica opaca /
 matt lava stone
 rovere carbone













The dining room

“Volevamo un tavolo grande per invitare tanti amici. Abbiamo scoperto che è perfetto anche per lavorare o per una cenetta a due.”

“We wanted a big table so we could have lots of friends round. We've found it's also perfect for working at, or for a romantic dinner for two.”



BOX 18
 Madia / *Sideboard*
 —
 rovere carbone
 blu notte

TORII
 Tavolo / *Table*
 —
 rovere carbone

NAVY
 Sedie / *Chairs*
 —
 Afrodite 05
 rovere carbone











The mezzanine

“Adoro l’open space, ma ogni tanto ho bisogno di uno spazio più intimo e raccolto per pensare o rilassarmi.”

“I just love the open-plan space, but every now and then I need a more private, cosy space for thinking or chilling out.”



BOX 18
Madie / *Sideboards*
—
blu notte

TETRIS
Contenitori /
Storage units
—
rovere carbone

DOUBLE
Basamento / *Base*
—
brunito / *bronze*

VELVET
Poltrone / *Armchairs*
—
Bonnie 18

KIN
Tavolini /
Occasional tables
—
brunito / *bronze*
corda

CLIFF
Tavolino /
Occasional table
—
sabbia
peltro / *pewter*





The bedroom

“Lo spazio della camera da letto è così luminoso e ampio che è un peccato pensare di dormirci e basta.”

“The bedroom was such a generous, light-filled space that it seemed a shame to use it just for sleeping.”







TAPE
Letto / *Bed*
—
Frida 06
scoglio

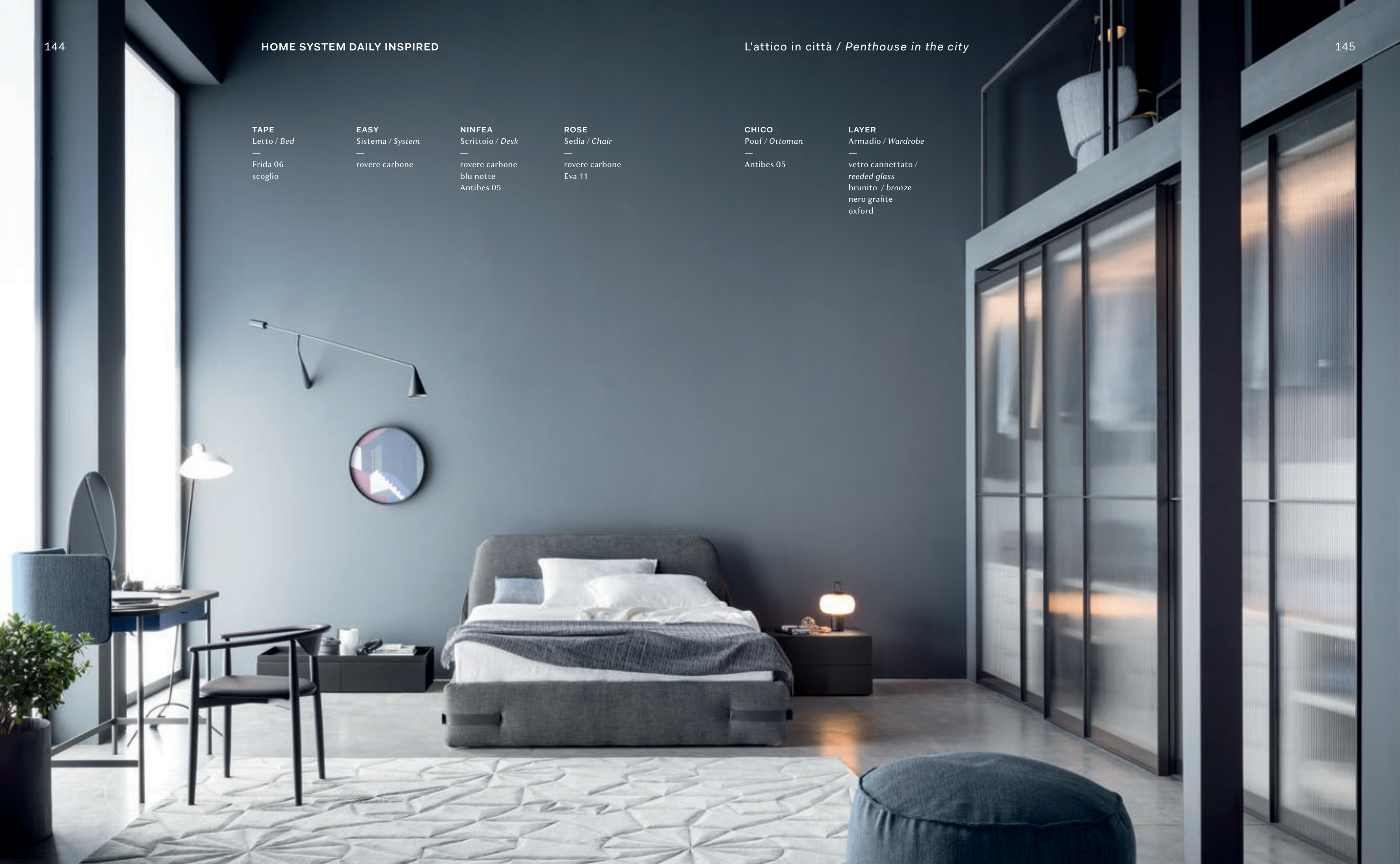
EASY
Sistema / *System*
—
rovere carbone

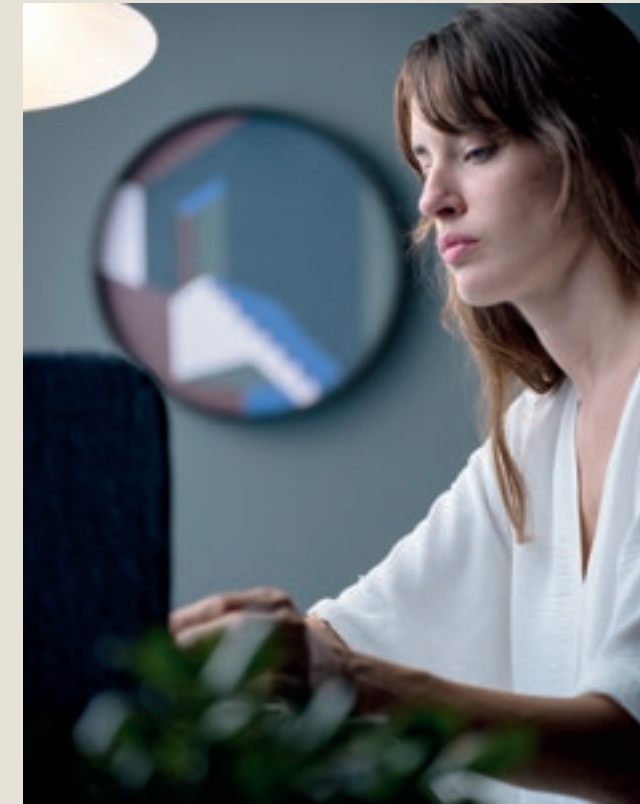
NINFEA
Scrivania / *Desk*
—
rovere carbone
blu notte
Antibes 05

ROSE
Sedia / *Chair*
—
rovere carbone
Eva 11

CHICO
Pouf / *Ottoman*
—
Antibes 05

LAYER
Armadio / *Wardrobe*
—
vetro cannettato /
reeded glass
brunito / *bronze*
nero grafite
oxford









BREAK
Cabina / Walk-in closet
—
olmo termotrattato
fango

LOTO
Pouf / Ottoman
—
Eva 20



ORIGINPoltrona / *Armchair*—
Egle 05**EASY**Sistema / *System*—
fango
rovere carbone**TETRIS**Contenitori /
Storage units—
brunito / *bronze*
scoglio



“Passiamo la maggior parte del tempo fuori casa o in viaggio: per noi era fondamentale avere un posto accogliente a cui tornare.”

"We spend most of our time out or travelling: for us, it was essential to have a welcoming place to come home to."



Il loft in collina

-

Loft in the hills



Una ex filanda tra le colline si trasforma nella casa-studio di un dandy contemporaneo. Luce e natura sono la perfetta cornice di questi interni sofisticati, dove nuovo e antico sono in dialogo costante.

A former silk mill in the hills has been converted into a home-cum-studio for a contemporary dandy. Light and nature make a perfect backdrop to these sophisticated interiors, where the new and the antique have an ongoing dialogue.



The living room

“Il salotto è il fulcro della casa. È qui che passo la maggior parte della mia giornata, tra lavoro e relax.”

"The lounge is the hub of the home. This is where I spend most of my day, working and relaxing."





BOISERIE
Wall panelling
—
ginepro
rovere miele

BOX 18
Contenitori /
Storage units
—
fango
ginepro

RAYS
Frontali / Fronts
—
fango

ERA
Ante / Doors
—
vetro trasparente /
transparent glass
ginepro

PANCA
Bench
—
ginepro

DUO
Mensole / Shelves
—
brunito / bronze

SHADOWS
Tavolini /
Coffee tables
—
rovere miele

LOTO
Pouf / Ottoman
—
Chloé 39

MAC
Divani / Sofas
—
Afrodite 06

ORBIS
Tavolini /
Occasional tables
—
marmo / marble
verde Guatemala
ginepro
brunito / bronze













The dining room

“Organizzo ogni settimana una cena. Pochi amici, sempre diversi: anche alle persone solitarie piace stare in compagnia ogni tanto.”

“Every week I hold a dinner. Just a few friends, different ones each week: even solitary types enjoy a bit of company now and then.”





HANAMI
Tavolo / Table
—
marmo / marble
grigio Oriente
noce canaletto

ROSE
Sedie / Chairs
—
Frida 28
noce canaletto



BOX 18
Madia / *Sideboard*
—
foresta

OUTLINE
Contenitori /
Storage units
—
noce
foresta

PANCA
Bench
—
foresta

LOTO
Pouf / Ottoman
—
Mimi 08





The reading room

“Per leggere c’è bisogno di luce e tranquillità. Mi sono progettato un angolino accogliente, riparato dalla libreria ma molto ben illuminato dalla finestra.”

“You need good light and a bit of peace and quiet for reading. I’ve designed myself a reading nook, using the bookcase to provide a degree of separation, but still allowing plenty of light through from the window.”



PONTILE
Libreria / Bookcase
—
brunito / bronze

ERA
Ante / Doors
—
lamiera traforata /
perforated
sheet metal

LOTO
Pouf / Ottoman
—
Chloé 39
Sophie 18





PONTILE
 Libreria / *Bookcase*
 —
 brunito / *bronze*

HAIKU
 Poltrone / *Armchairs*
 —
 Sophie 12

KIN
 Tavolino / *Occasional table*
 —
 brunito / *bronze*
 corda



Relaxing room

“Ho sempre pensato che il bagno fosse molto più di uno spazio funzionale – una stanza del relax e della cura di sé.”

“I’ve always thought that the bathroom was much more than just a functional space: a relaxing and pampering room.”

RIGA
Mensola accessoriata /
Accessorized shelf
—
bronzo / light bronze
foresta





BOX 18
Madia / Sideboard
—
brunito / bronze

ERA
Ante / Doors
—
vetro cannettato /
reeded glass
brunito / bronze

DOUBLE
Basamento / Base
—
brunito / bronze





The bedroom

“Sono un collezionista, anche di abiti e accessori vintage. Mi piace raccontare chi sono attraverso il mio modo di vestire.”

"I'm a collector, acquiring vintage clothing and accessories, among other things. I like the way I dress to express who I am."



VICO
 Armadio / Wardrobe
 —
 visone
 noce

PERRY
 Armadio / Wardrobe
 —
 vetro fumé /
 smoked glass
 brunito / bronze
 noce

VELVET
 Letto / Bed
 —
 Chloé 21

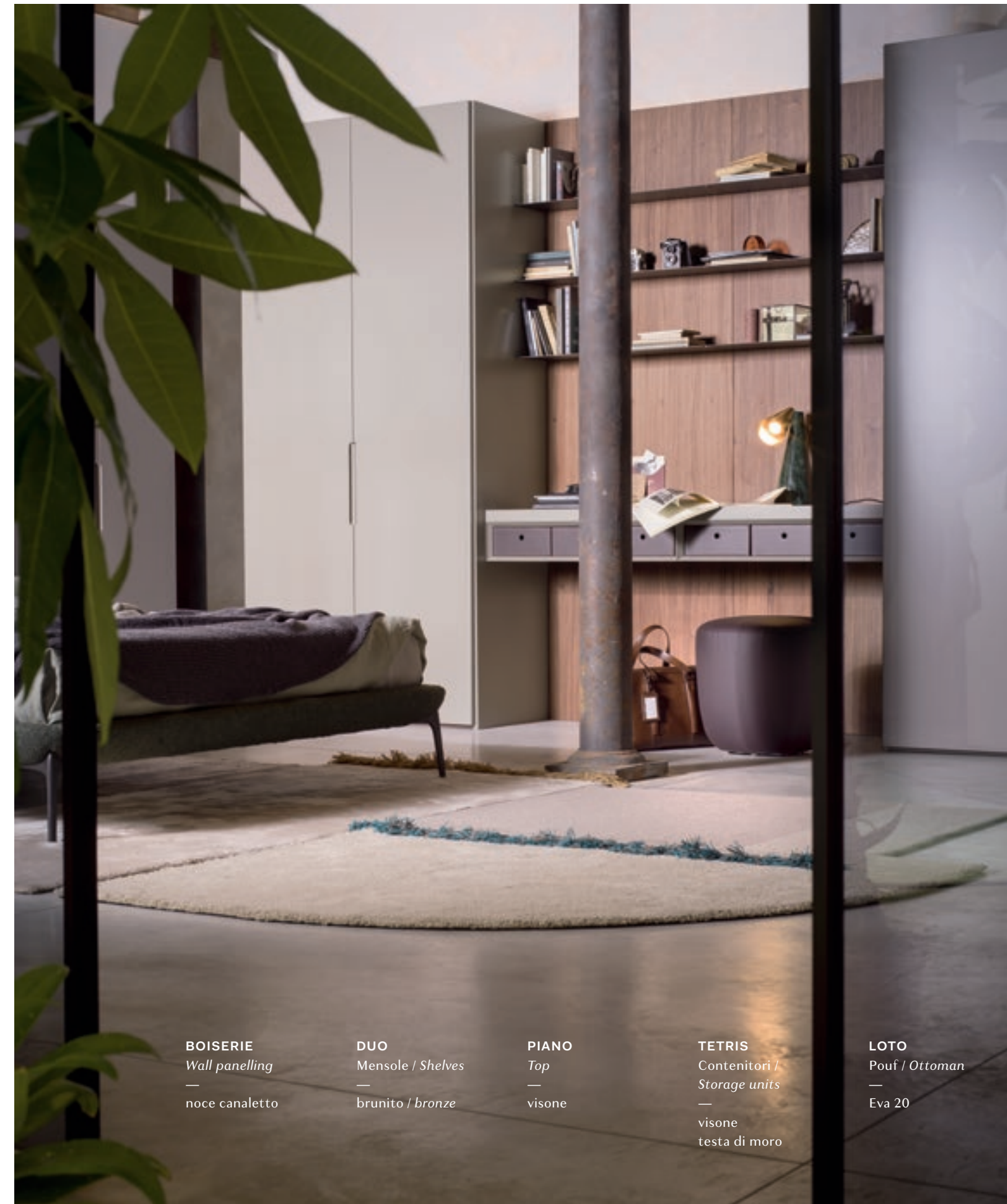
CIRCLE
 Tavolino /
 Occasional table
 —
 brunito / bronze

GIRO-GIRO
 Comodino /
 Bedside table
 —
 ginepro









BOISERIE
Wall panelling
—
noce canaletto

DUO
Mensole / Shelves
—
brunito / bronze

PIANO
Top
—
visone

TETRIS
Contenitori /
Storage units
—
visone
testa di moro

LOTO
Pouf / Ottoman
—
Eva 20



GIRO-GIRO
Sistema / System
—
ginepro

DEEP
Specchio / Mirror
—
brunito / bronze



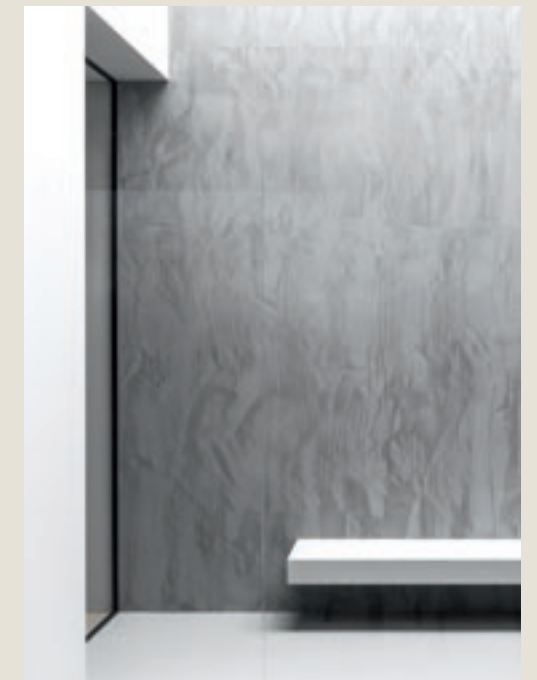
“Da collezionista, devo ammettere che questa casa è il mio pezzo migliore. L’ho studiata nei minimi dettagli.”

“As a collector, I have to admit that this home is my best piece. I designed it down to the very last detail.”



La casa minimalista

- *Minimalist home*



Madre e figlia condividono uno spazio domestico dall'estetica contemporanea. Dai cortili interni, la natura entra in casa e rende vivo e luminoso un ambiente improntato all'essenzialità.

A mother and daughter share a domestic space featuring a contemporary aesthetic. Nature is brought inside from internal courtyards and results in a pared-back space full of life and light.



The living room

“Dopo una giornata di lavoro, niente mi rilassa di più che guardare la TV distesa sul divano.”

“After a day at work, nothing helps me unwind more than flopping down on the sofa to watch TV.”



WALL 30
 Libreria / *Bookcase*
 —
 quarzo
 rovere grigio

RAYS
 Frontali / *Fronts*
 —
 quarzo

ERA
 Ante / *Doors*
 —
 brunito / *bronze*
 vetro fumè /
smoked glass

KUBÌ
 Divano / *Sofa*
 —
 Egle 18
 scoglio

KUBÌ
 Poltrone / *Armchairs*
 —
 Ares 11

SEVEN
 Tavolini /
Occasional tables
 —
 visone

GLOBE
 Tavolino /
Occasional table
 —
 light stone nero
 brunito / *bronze*

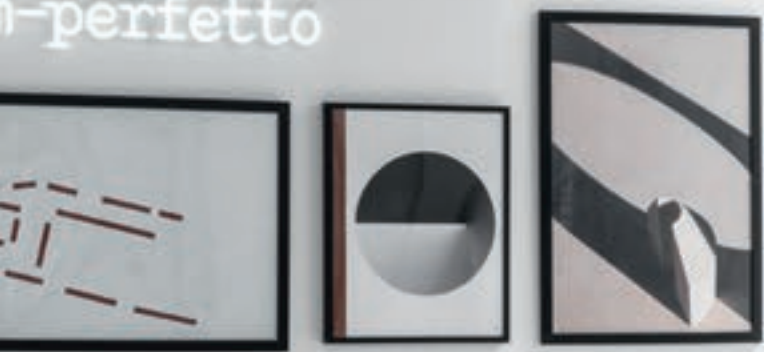








n-perfetto







The dining room

“Adoro invitare amiche e amici a cena. Mia figlia assomiglia a me: anche a lei piacciono le compagnie numerose.”

“I love inviting friends over for dinner. My daughter takes after me: she enjoys having lots of people around, too.”









TUBE
Basamento / Base
—
brunito / bronze

BOX 18
Madia / Sideboard
—
brunito / bronze
rovere grigio
cotto

ELLIE
Mensole / Shelves
—
brunito / bronze

STRETCH
Tavolo / Table
—
rovere carbone

TWIST
Sedie / Chairs
—
Callas 13
rovere carbone

LOG
Pouf / Ottoman
—
Gaia 18





CUBE
Boiserie /
Wall panelling
—
Callas 13
quarzo
rovere grigio
visone
brunito / bronze





The bedroom

“La mia camera è il mio mondo. Quando non sono all’università, è qui che passo la maggior parte del tempo.”

“My room is my world. When I’m not at university, this is where I spend most of my time.”



SOMMIER
Letto / Bed
—
Callas 06

BOISERIE
Wall panelling
—
rovere grigio
Callas 06
Bonnie 18

DUO
Mensole / Shelves
—
peltro / pewter

SQUARE
Comodini /
Bedside tables
—
peltro / pewter
rovere grigio

LOTO
Pouf / Ottoman
—
Victoria 18

CLIFF
Tavolino /
Occasional table
—
ambra

Be Different









SQUARE
Comò /
Chest of drawers
—
peltro / pewter
rovere grigio

DEEP
Specchio / Mirror
—
peltro / pewter









CUBE
panca / bench
—
Callas 13
quarzo
rovere grigio
brunito / bronze



The master bedroom

“Prepararmi per uscire al mattino è molto più che scegliere i vestiti da mettere: è un momento che dedico a me stessa.”

“Getting ready to go out in the morning isn't just about deciding what to put on: it's a bit of me time.”







RIGA
Mensola / *Shelf*
—
peltro / *pewter*

NORMAN
Comò, comodini /
Chest of drawers,
bedside tables
—
scoglio
rovere carbone

TWICE
Letto / *Bed*
—
Chloé 08
rovere carbone

PERRY
Armadio / *Wardrobe*
—
scoglio
vetro fumé /
smoked glass
oxford
brunito / *bronze*

VELVET
Pouf / *Ottoman*
—
Aura 42









“Siamo entrambe molto gelose della nostra autonomia: gli spazi di questa casa sono perfetti per noi.”

"We both value our independence: the spaces in this home are perfect for us."

Indice prodotti

-

Product index

Armadi / Wardrobes

ALFA	p. 43, 240
LAYER	p. 143
MIDDLE	p. 29
PERRY	p. 189, 252
STAVE	p. 81
VICO	p. 189

Boiserie / Wall panelling

CUBE	p. 226
-------------	--------

Cabina armadio / Walk-in closet

ARISTOTELE	p. 92
BREAK	p. 148, 240

Comò, Comodini / Chest of drawers, bedside tables

ALLOUT	p. 39
EASY	p. 142, 150
GIOTTO	p. 99
GIRO-GIRO	p. 189, 196
NORMAN	p. 252
QUARANTACINQUE	p. 81
SQUARE	p. 231, 237

Contenitori / Storage units

BOX 18	p. 10, 28, 61, 66, 124, 134, 158, 174, 184, 225
GIRO-GIRO	p. 66
OUTLINE	p. 174
SQUARE	p. 76
TETRIS	p. 10, 43, 134, 150, 195

Divani / Sofas

AVENUE	p. 10
BLOSSOM	p. 66
KUBÌ	p. 204
MAC	p. 159
NOA	p. 110
REEF	p. 99

Letti / Beds

HIDE	p. 39
SOMMIER	p. 231
TAPE	p. 142
TUFTÉ	p. 81
TWICE	p. 252
VELVET	p. 189

Librerie / Bookcases

FREEBOOK	p. 66, 99
PONTILE	p. 177, 181
WALL 12	p. 99
WALL 30	p. 110, 204

Mensole / Shelves

DUO	p. 158, 195, 231
ELLIE	p. 43, 225
RIGA	p. 183, 252

Poltrone / Armchairs

ARTICHOKE	p. 110
HAIKU	p. 181
KUBÌ	p. 204
ONNI	p. 49
ORIGIN	p. 150
REEF	p. 90
VELVET	p. 67, 134

Pouf / Ottomans

CHICO	p. 143
BLOSSOM	p. 66
LOTO	p. 10, 28, 39, 148, 159, 174, 177, 195, 231
LOG	p. 60, 225
VELVET	p. 252

Scrittoi / Desks

NINFEA	p. 142
---------------	--------

Sedute / Seats

CANDY	p. 98
CUBE	p. 244
NATT	p. 28
NAVY	p. 124
NAVY TUB	p. 60
ROSE	p. 142, 173
TWIST	p. 225

Specchi / Mirrors

DEEP	p. 196, 237
ODETTE	p. 49

Tavoli / Tables

ARGOS	p. 60
FILO	p. 98
HANAMI	p. 28, 173
STRETCH	p. 225
TORII	p. 124

Tavolini / Occasional tables

CIRCLE	p. 49, 67, 189
CLIFF	p. 134, 231
FLY	p. 110
GLOBE	p. 10, 205
KIN	p. 39, 134, 181
ORBIS	p. 90, 159
SEVEN	p. 204
SHADOWS	p. 159

Concept and creative direction

Valeria Carlesso

Art direction

Novamobili studio

Graphic design

dogtrot

Concept imageFlavio Favero - Studio Emozioni
Luigina PilloniPhotography

Studio Emozioni

StylingLoop Lab: Luigina Pilloni,
Laura PasqualatoColour separation

Lucegroup

Printer

Grafiche Filacorda

Printed

October 2021

THANKS TO

A+A Lab, Afolki Berber Rugs, Aytm, Alberto Pasqual, Antiquariein, Artilleriet, Astep Atelier Areti, Atipico, Au Maison, Authentic Models, Bamyam, Bert Frank, Bitossi, Bloomingville, Carpet Edition, Cecchi&Cecchi, Charlotte Taylor, Coraxart, Davide Groppi, Dcw, Edizioni Design, Emilio Pian, Ferm Living, Fferrone, Flos, Fornasetti, Foscarini, Fumagalli & Dossi, Hay, Hk Living, House Doctor, Kristina Dam Studio, Ittala, Knindustrie, La Fabbrica Del Lino, Leucos, Lyngby, Magis, Master Kitchen, Max Solinas, Menu, Monograph, Nicolas Vahe, O Luce, Ooh Noo, Polaroid, Pulpo Products, Serge Mouille, Schöck, Tooy, Vistosi, Vivaraise, 9watts

^{IT} Novamobili si riserva in qualsiasi momento la facoltà di apportare tutte le modifiche necessarie al miglioramento funzionale e qualitativo dei propri prodotti. Per ogni aspetto tecnico e dimensionale fare riferimento ai listini aziendali e relativi aggiornamenti. I colori e i materiali riprodotti nelle immagini stampate hanno un valore indicativo. Novamobili declina ogni responsabilità derivante da eventuali inesattezze di stampa e/o da errori sulle caratteristiche dei prodotti forniti.

^{EN} In line with its policy of improving product function and quality, Novamobili reserves the right to make any necessary changes at any time. For information of a technical and dimensional nature, refer to the company price lists and relevant updates. The colours and materials reproduced in the images printed herein are given as an approximate guide only. Novamobili does not accept any responsibility for misprints and/or mistakes in describing the characteristics of the products supplied.

NOVAMOBILI

Novamobili Spa
via G.Pascoli 14
31053 Pieve di Soligo
Treviso – Italia
T +39 0438 98 68
F +39 0438 98 6999
novamobili@novamobili.it



